



Mutualiser nos forces,
assurer l'avenir

Conférence de presse

#RésultatsAnnuels

12/04/2024



Sommaire

1

Introduction

2

Performance financière

3

Activités

4

Perspectives

5

Questions / réponses

1

Introduction

Thierry DEREZ
Directeur général

Un arrimage réussi de PartnerRe consacrant la stratégie du Groupe

26,8

milliards d'euros
de primes acquises

97,3

% de ratio
combiné Groupe

1,5

milliard d'euros
de résultat net

200

% ratio
de solvabilité⁽¹⁾

- **En France, le résultat résiste malgré une sinistralité accrue.**
- **Une belle performance technique et financière de PartnerRe.**
- **Une situation financière toujours solide.**

Voir slide 42 pour les notes.

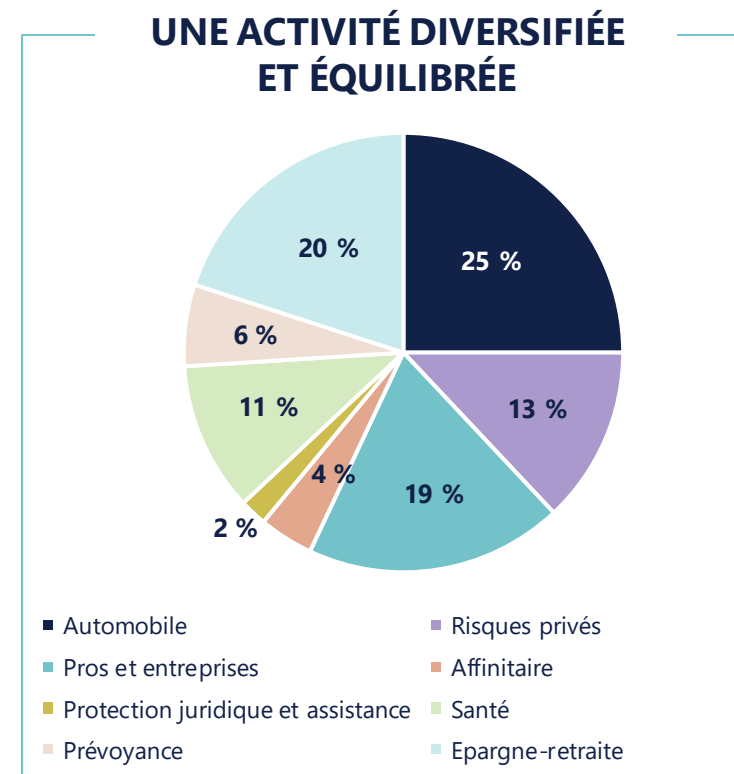
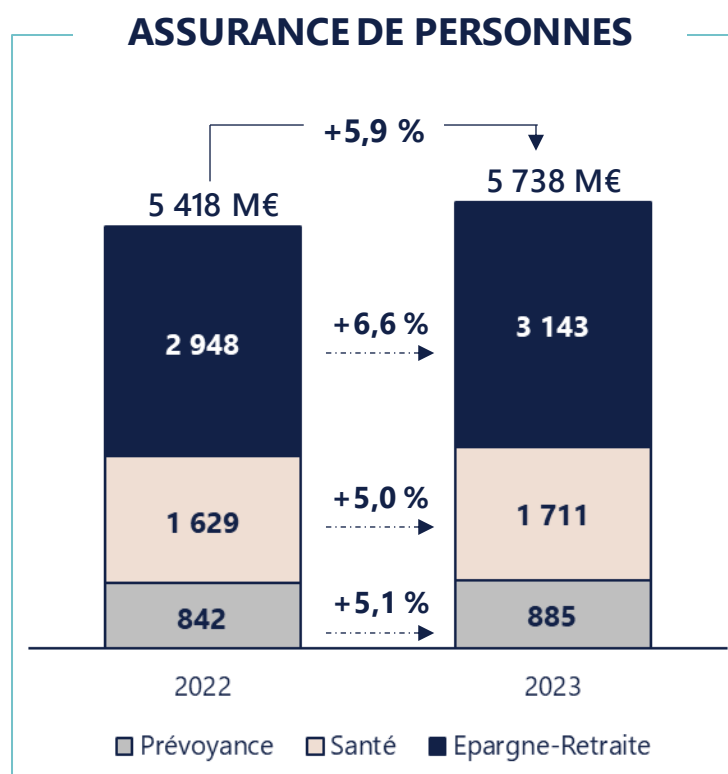
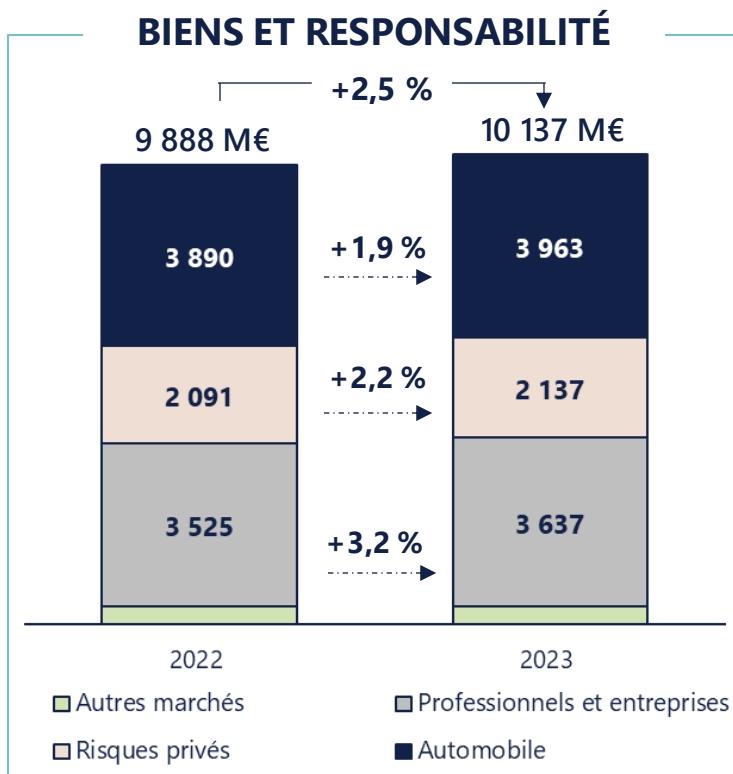
2

Performance financière

Maud PETIT
Directrice générale adjointe
Directrice générale Finances

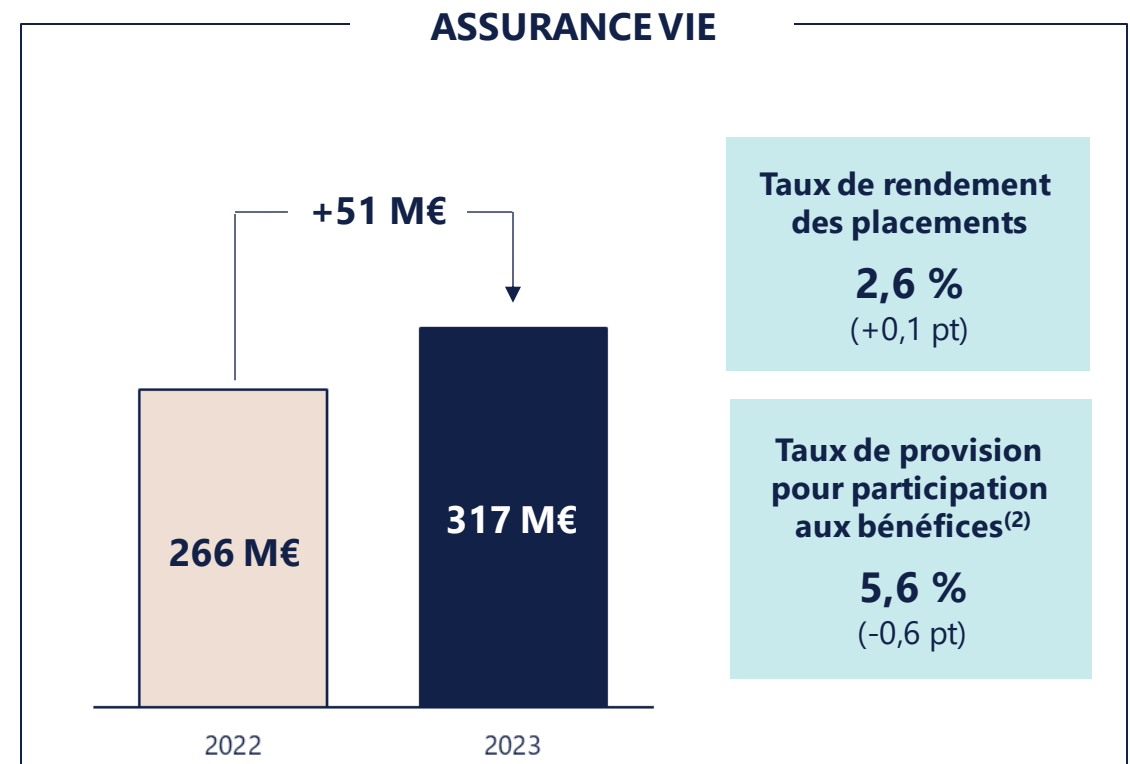
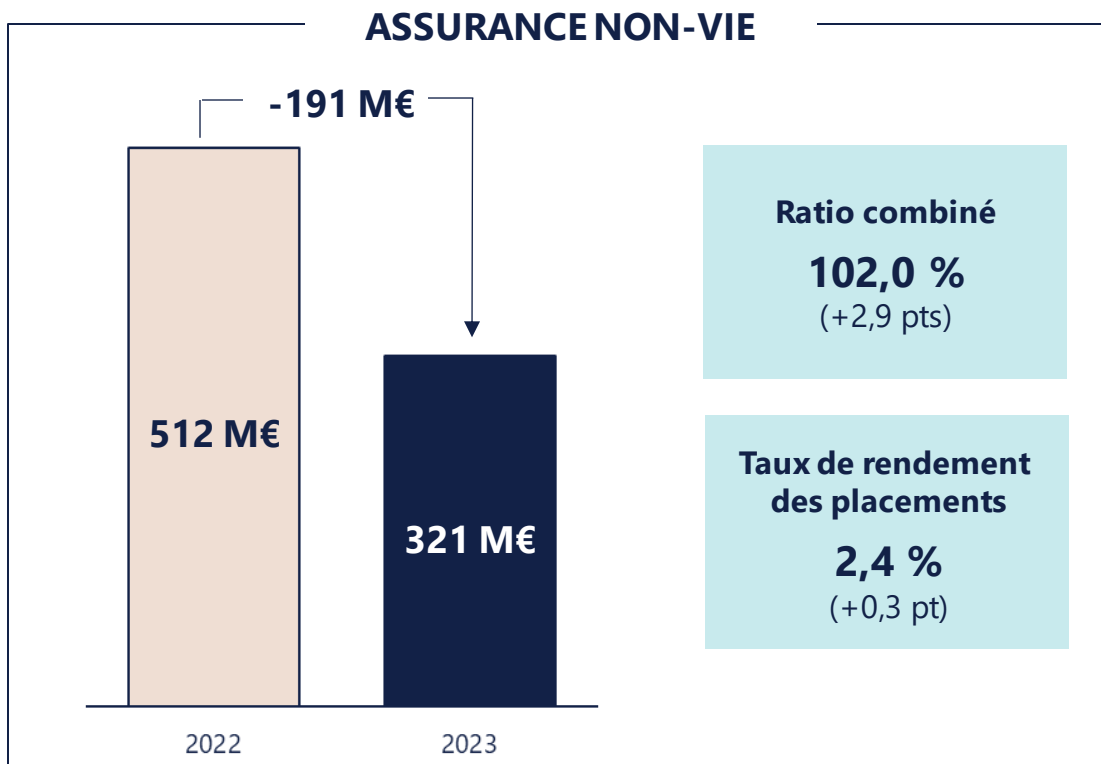
Assurance France

Des primes acquises en hausse de 3,7 %, portée par l'ensemble des segments d'activité



Assurance France

Un résultat net à 638 M€, impacté notamment par les événements naturels et la hausse des coûts moyens

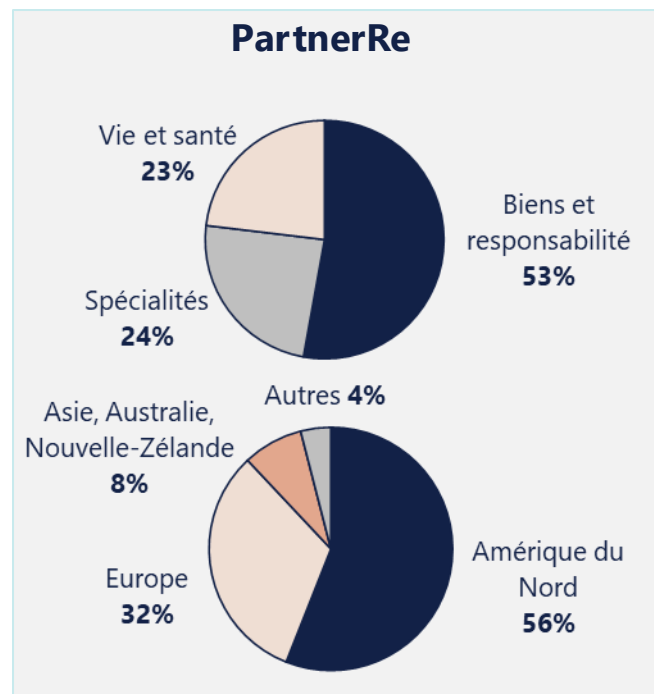
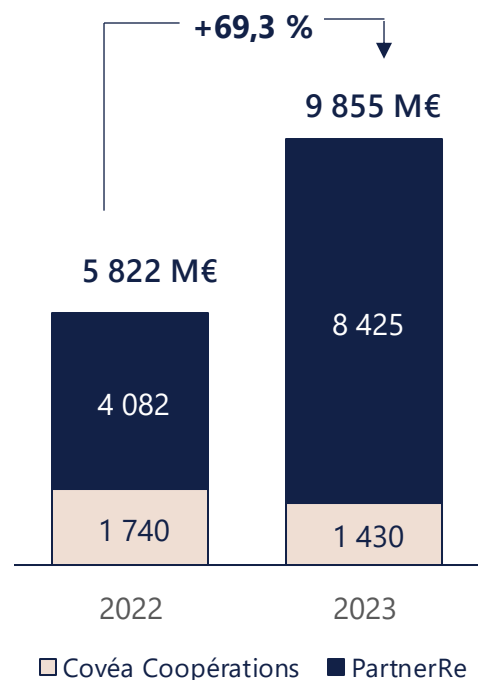


Voir slide 42 pour les notes.

Réassurance

Forte croissance portée par l'intégration de PartnerRe sur une année pleine

PRIMES ACQUISES



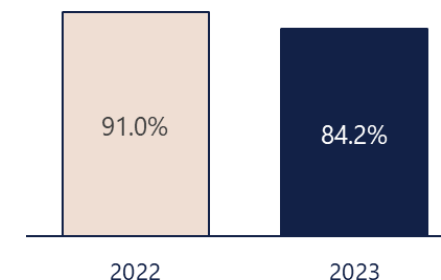
RÉSULTAT NET⁽³⁾

(PART DU GROUPE)

En millions d'euros	2022	2023
Résultat net (part du Groupe)	230	1 087
Covéa Coopérations	-118	-380
PartnerRe	348	1 468
Dont résultat opérationnel ⁽⁴⁾	643	1 320
Dont charges et produits non récurrents	-275	175

RATIO COMBINÉ⁽⁵⁾

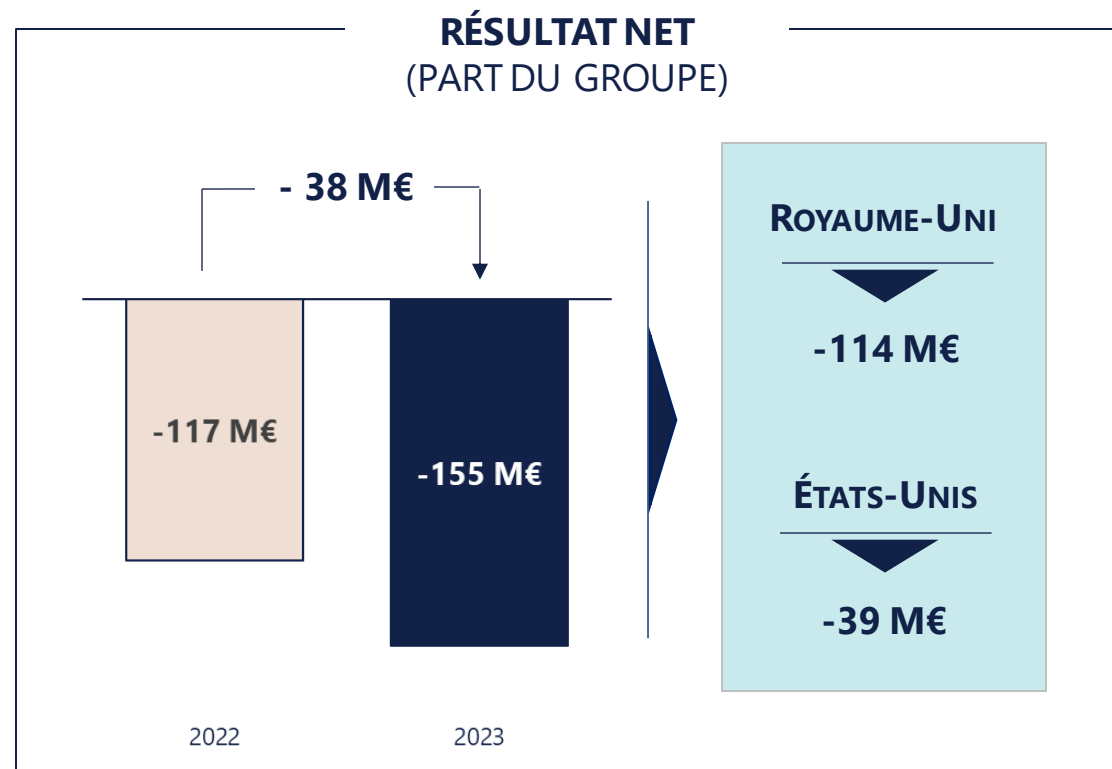
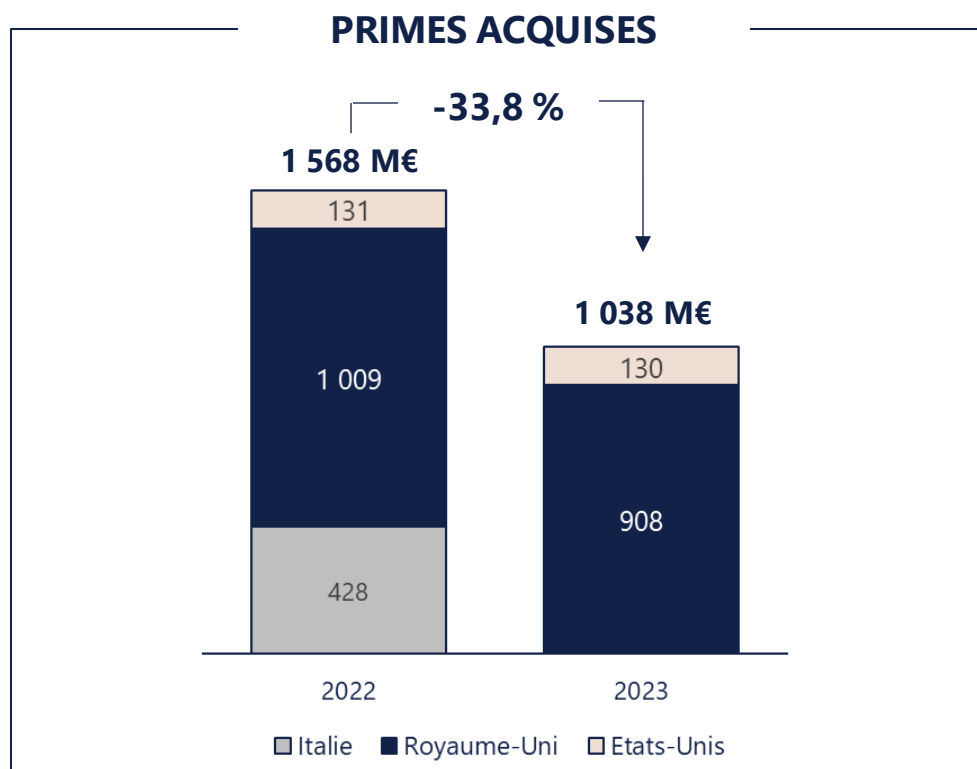
PartnerRe



Voir slide 42 pour les notes.

Assurance Internationale

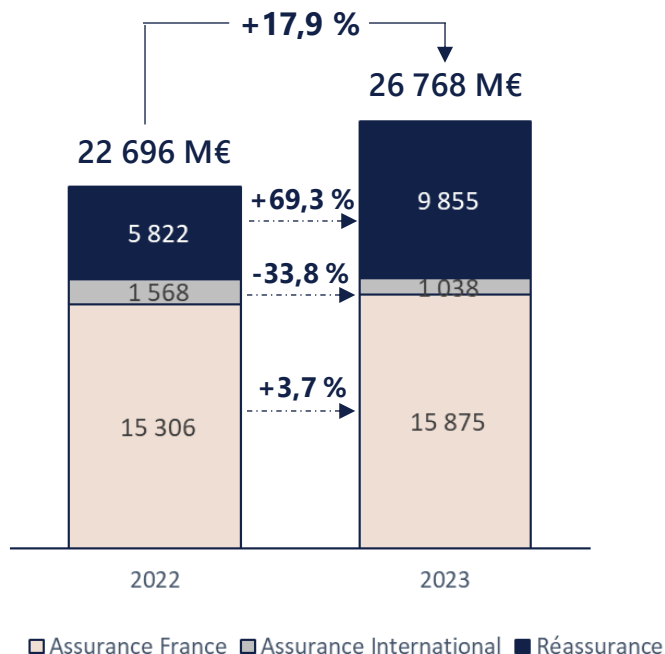
Plan de retour à l'équilibre au Royaume-Uni et arrêt de la souscription aux États-Unis



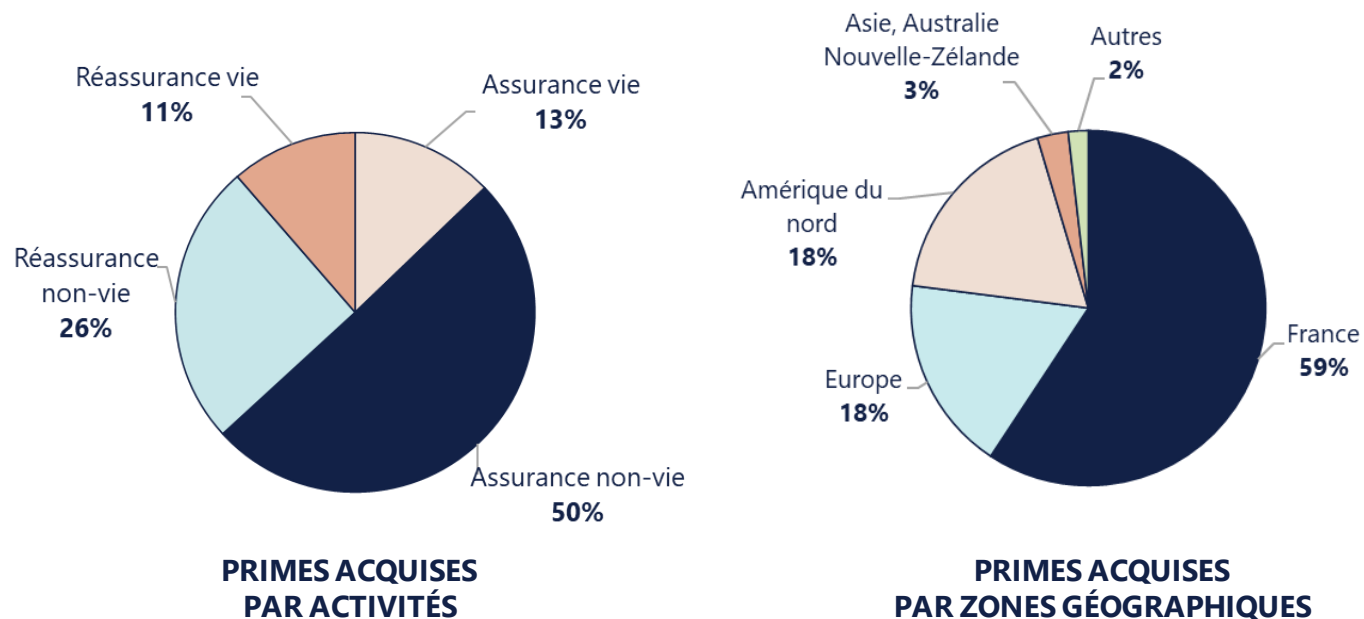
Groupe

Des primes acquises en hausse de 18 % à 26,8 Md€

PRIMES ACQUISES



DIVERSIFICATION PAR ACTIVITÉS ET ZONES GÉOGRAPHIQUES



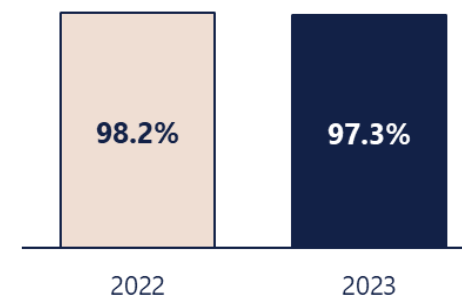
Groupe

Un résultat net très satisfaisant à 1,5 Md€

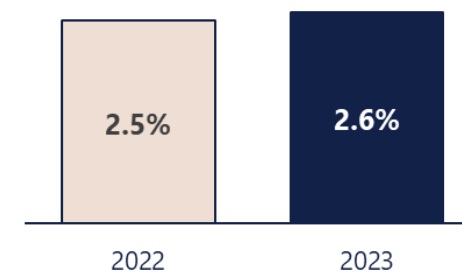
RÉSULTAT NET (PART DU GROUPE)

En millions d'euros	2022	2023
Résultat net (part du Groupe)	896	1 480
Dont Assurance France	778	638
Dont Réassurance ⁽³⁾	230	1 087
Dont Assurance International	-117	-155

RATIO COMBINÉ⁽⁶⁾



TAUX DE RENDEMENT DES PLACEMENTS⁽⁷⁾



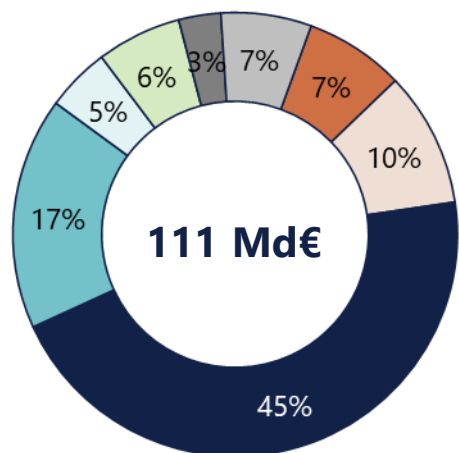
Voir slide 42 pour les notes.

Gestion financière

Un environnement de marché favorable à fin 2023

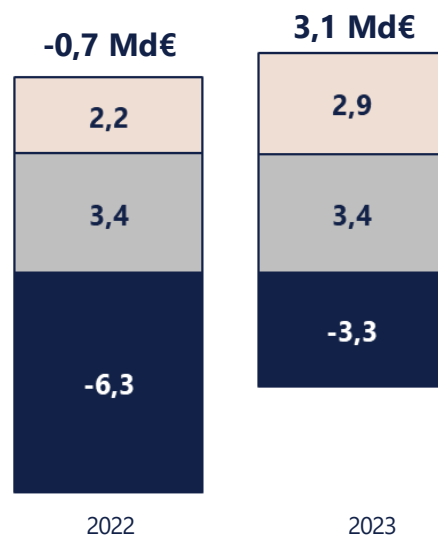
PORTEFEUILLE DE PLACEMENTS PAR CLASSE D'ACTIFS⁽⁸⁾

(en valeur de réalisation)



- Immobilier
- Obligations d'États et assimilés
- Obligations structurées et titres garantis
- Dépôts et prêts
- Actions et OPCVM actions
- Obligations d'entreprises
- OPCVM obligataires
- Unités de compte

PLUS ET MOINS VALUES LATENTES⁽⁸⁾



- Obligations et OPCVM obligataires
- Actions et OPCVM Actions
- Immobilier

PRODUITS FINANCIERS NETS 2023

2,6 Md€

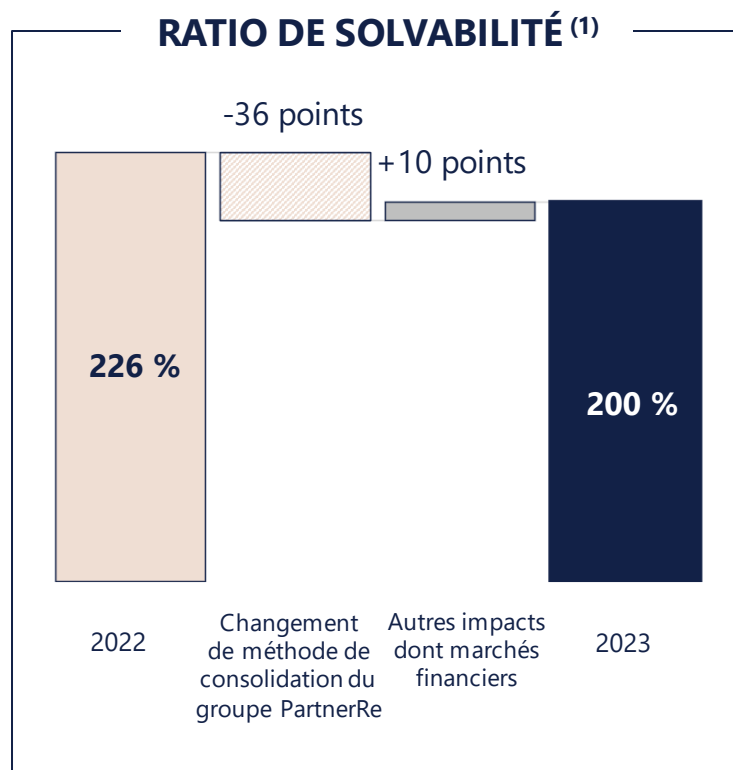
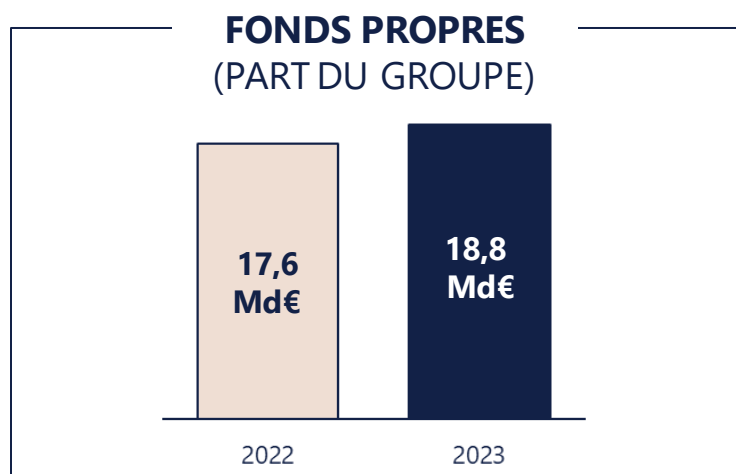
TAUX DE RENDEMENT DES PLACEMENTS⁽⁷⁾

2,6 %
(+0,1 point)

Voir slide 42 pour les notes.

Solidité financière

Un ratio de solvabilité à 200 %



Voir slide 42 pour les notes.

3

Activités

3.1

Activité Assurance France

Stéphane DUROULE
Directeur général Assurances France

Covéa, groupe leader en France en biens et responsabilité

2 400

points de vente
en France

30

millions
de contrats⁽¹⁰⁾

7,3

millions
d'habitations⁽¹⁰⁾

10,5

millions
de véhicules⁽¹⁰⁾
(y/c flottes)

3

millions
de bénéficiaires santé

Voir slide 42 pour les notes.

Positionnement concurrentiel



Positionnement à fin 2022 :

- Automobile, Protection Juridique et Entreprises : source base France Assureurs.
- Habitation (MRH) et Santé : source L'Argus de l'assurance et étude France Assureurs.

L'accompagnement de nos sociétaires et clients au quotidien

2,9 M

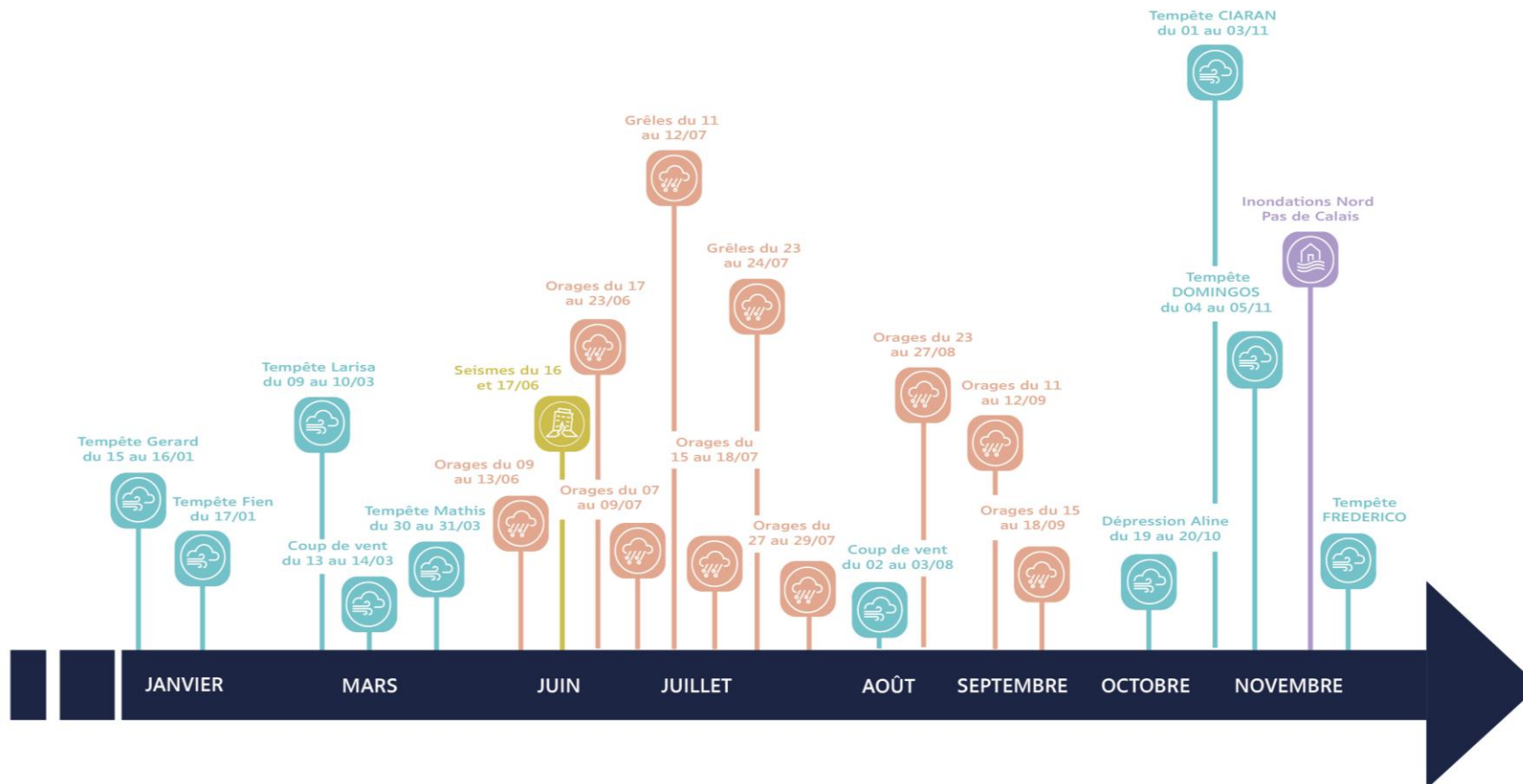
sinistres

1,4 M

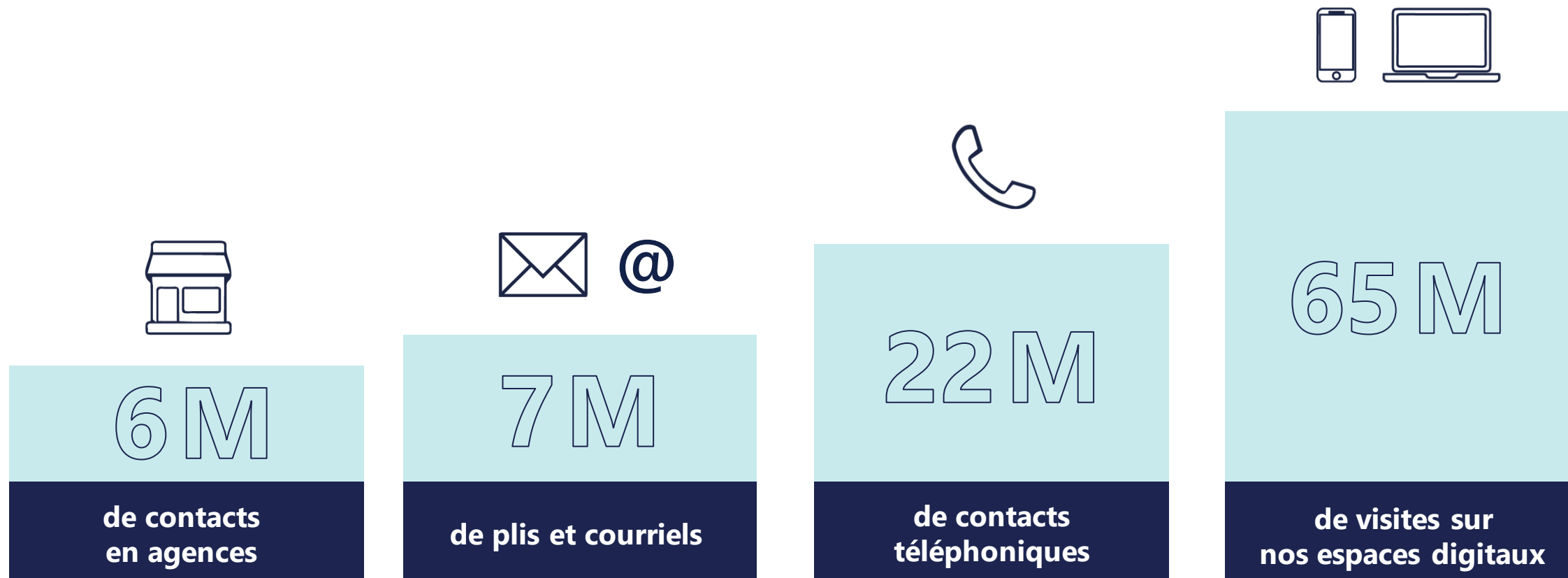
assistance

240 000

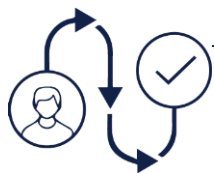
sinistres lors
d'événements
climatiques d'ampleur



L'enjeu de l'omnicanal : 100 millions de contacts à traiter



Le bénéfice du digital pour les sociétaires et clients Covéa



Un parcours client omnicanal, hybride et conversationnel

Laisser le choix au client avec des parcours simples et accompagnés



Un usage accru du mobile pour accompagner et fidéliser

Les applications au cœur de la relation au quotidien

Le développement du self-care pour mieux répondre à tout moment

Devis, souscription, déclaration de sinistre, suivi de dossiers

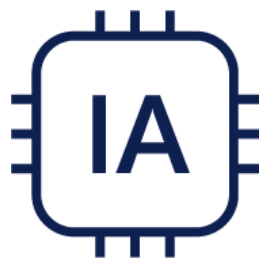


Plus de réactivité, proactivité au service de la relation client

Usage de la donnée pour le conseil, l'information et la prévention



Les bénéfices de l'intelligence artificielle



47 cas d'usage en production :

- 3,6 millions d'appels accueillis
- 48 millions de vérifications de pièces
- 450 000 enquêtes clients analysées
- 140 000 dépannages assistance déclenchés en self-care

80 millions d'euros d'investissement par an.
200 collaborateurs acteurs de data-science et d'IA.



IA CONVERSATIONNELLE
CHATBOT & VOICEBOT & MAILINGBOT



AUTOMATISATION DES PROCESSUS
RDA & RPA



IA DOCUMENTAIRE LAD/RAD &
RECHERCHE CONFORMITÉ & FRAUDE



PRÉDICTIONS (SCORING &
RECOMMANDATIONS)

Un employeur performant



#1

Assurance du classement World's Best Employer de Forbes



#1

Palmarès Capital 2024 des 500 meilleurs employeurs en France pour le secteur « Assurance et Assistance »

Des équipes fières et engagées.
Score d'engagement des collaborateurs :
64 points, soit 7 points au-dessus du benchmark
(source Opensquare)

Accroissement de l'internalisation des compétences, notamment IT, pour une meilleure maîtrise dans la durée.

Une forte implication dans l'alternance avec 700 collaborateurs intégrés chaque année.

3.2

Des résultats techniques IARD sous pression du réchauffement climatique

Valérie COHEN
Directrice générale des Offres et Services

Un nouveau paradigme

Dérèglement climatique et transition énergétique : une hausse « durable » des coûts moyens



Réchauffement
climatique



Transition
énergétique



Nouvelles normes
de construction



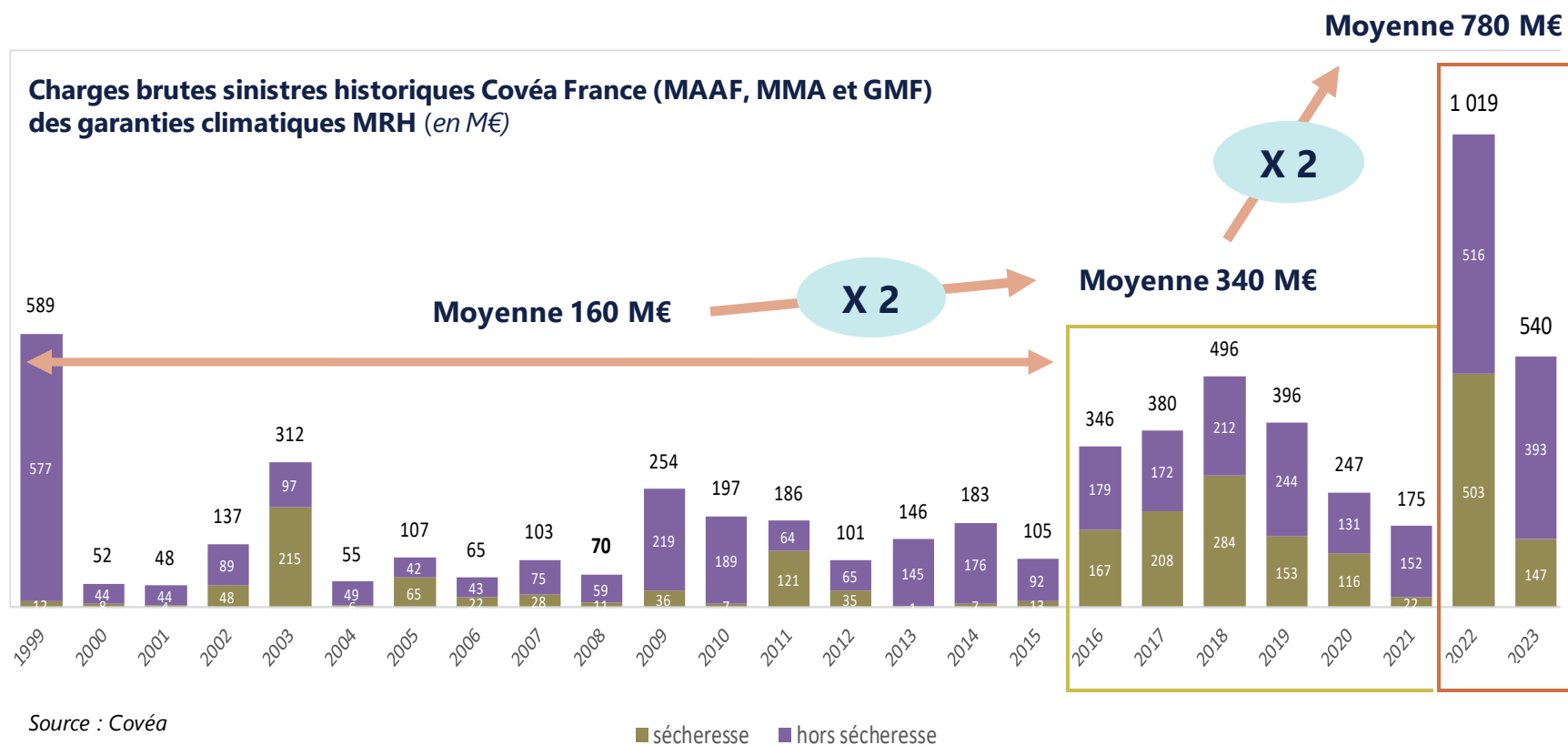
Véhicule
électrique



Assurance habitation

Assurance habitation

La 3ème année la plus sinistrée des 40 dernières années sur le plan climatique







Modélisation climatique

Une expertise unique des modèles climatiques...

... au bénéfice de la maîtrise de nos risques

Livre blanc Covéa publié en 2022 : "Changement climatique & Assurance : Quelles conséquences sur la sinistralité à horizon 2050 ?"

 RISQUE TEMPÊTE	 RISQUE INONDATION	 RISQUE SÉCHERESSE	 RISQUE GRÊLE
Evolution climatique			
0 Pas d'augmentation ni de la fréquence ni de l'intensité des tempêtes	+50 % Augmentation en fréquence et en intensité des précipitations	+70 % Forte augmentation en fréquence et en intensité du retrait gonflement de l'argile	+40 % Augmentation de la fréquence et en intensité des chutes de grêles
Impact sur la sinistralité			
0 Pas d'augmentation significative de la sinistralité annuelle moyenne à horizon 2050	+110 % Augmentation très significative de la sinistralité inondation annuelle moyenne à horizon 2050	+60 % Forte augmentation annuelle moyenne à horizon 2050 (dépend des critères du Régime CatNat)	+20 % Augmentation moins sensible du fait de l'exposition géographique des enjeux

Gestion des risques majeurs

Une gamme de solutions innovantes...

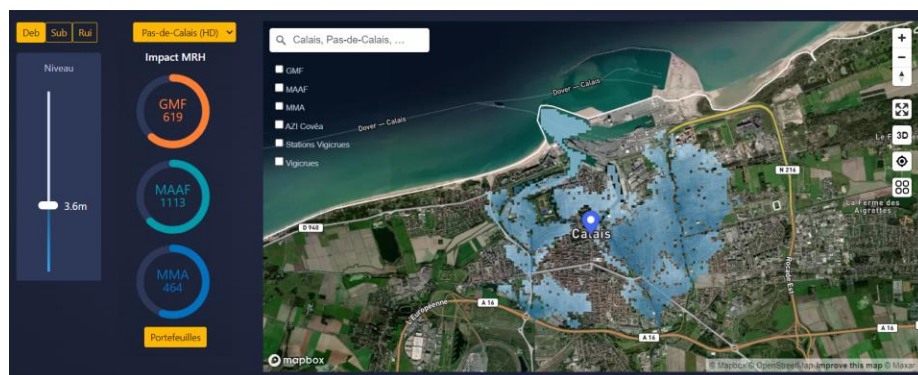
Outils de modélisation innovants pour anticiper la survenance d'événements climatiques.

Veille climatique en continu.

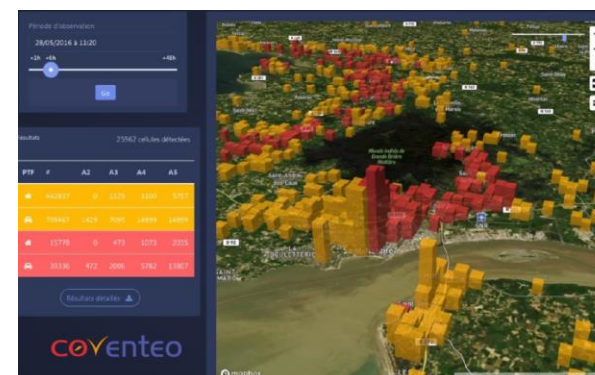
...au bénéfice de l'efficacité opérationnelle de nos marques et de la protection de nos clients

Anticiper pour estimer le nombre et le coût des sinistres, dimensionner les équipes et accélérer la gestion des sinistres.

Renforcer les actions locales de prévention et ainsi protéger nos clients.



Covisiomap : outil d'analyse qui nous permet d'estimer le nombre de clients touchés par les inondations



Coventéo grêle : détection en temps réel sur des radars de chutes de grêle et estimation de la sinistralité IARD

Prévention des risques climatiques

Un programme ambitieux et engagé...

Des partenariats de recherche avec des acteurs majeurs en climatologie et adaptation du bâti.

Des **collaborations avec les pouvoirs publics** pour développer la prévention des risques au niveau local.

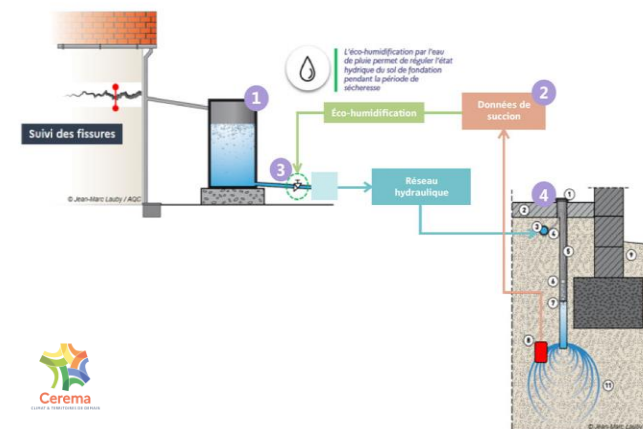
... au bénéfice de nos sociétaires

Développer des solutions de R&D pour réduire le risque de dommages provoqués par la sécheresse : **PROJET MACH** exclusivité Covéa.

Apporter des solutions de prévention aux assurés exposés au risque **inondation**.

Livre blanc Prévention Covéa publié en 2023, pour aider nos assurés à mieux entretenir leur habitation.

Projet MACH mené en collaboration avec le Céréma :
solution de stabilisation des argiles par hydratation

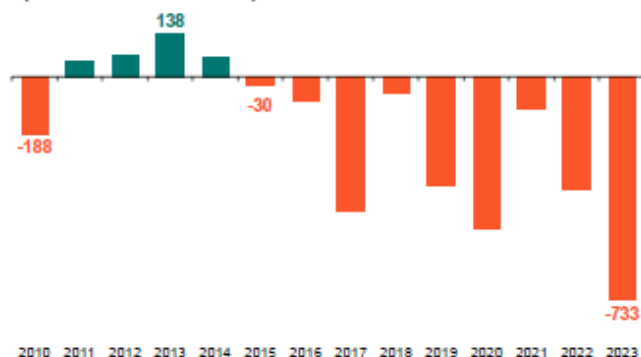


Dispositif Sedipec : accompagnement de nos assurés pour s'équiper de solutions anti inondation

Assurance habitation : une hausse « durable » des coûts

RÉGIME CAT NAT ET RAPPORT LANGRENEY

Résultat technique de la branche Cat Nat
(en millions d'euros)



Source : France Assureurs

TRANSITION ÉNERGÉTIQUE ET RÉGLEMENTATION

La réglementation environnementale RE2020 introduit la performance environnementale dans la construction neuve sur l'ensemble de son cycle de vie.

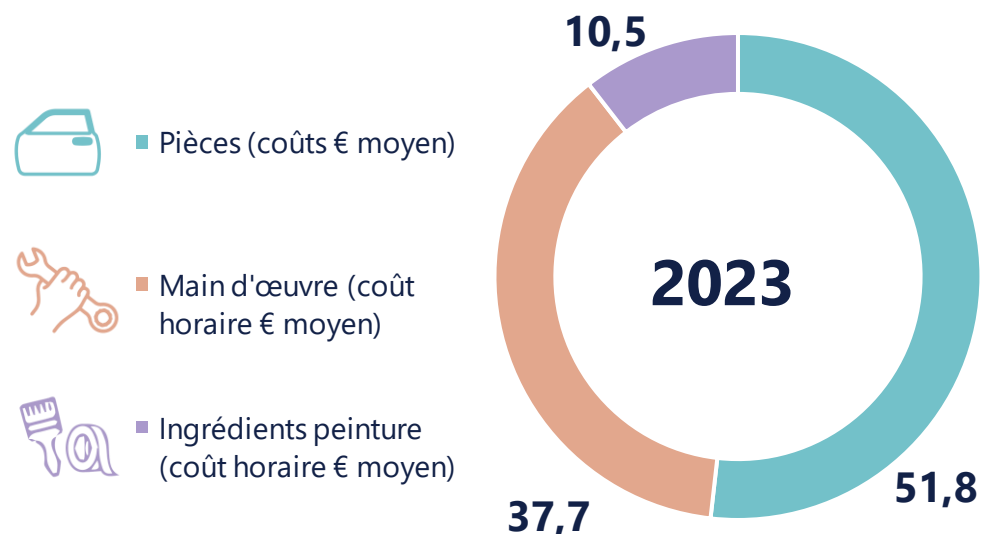
Seule une action tripartite de l'Etat, des assureurs et des assurés sera efficace et durable pour maîtriser dans le temps les conséquences du réchauffement climatique.

Assurance Auto

Une hausse durable du coût moyen de la réparation

Des coûts moyens qui évoluent 2 fois plus vite que l'inflation en auto depuis 2022

DONNÉES DU MARCHÉ



Données marché source SRA 2023

TRANSITION ÉNERGÉTIQUE ET RÉGLEMENTATION

En mars 2023, l'UE a validé l'accord sur la fin des moteurs thermiques dans les voitures neuves à partir de 2035 au profit des véhicules électriques.



L'IA permet d'optimiser les sinistres matériels simples

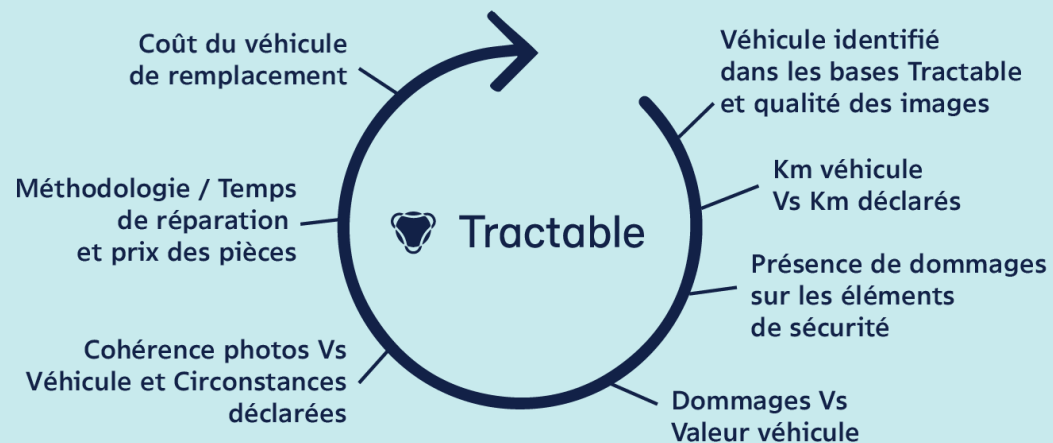
L'IA au service de la maîtrise des coûts et du service client

ExcellIA : la solution d'IA Covéa déployée à partir de 2020 permettant au réparateur de soumettre un devis avec des photos du véhicule, et d'avoir **un accord ou un refus en temps réel**.

Des gains avérés :

- Maîtrise du coût de la réparation
- Gain sur les honoraires
- Délai client réduit

Que contrôle l'IA ?



CESVI forme nos experts et réparateurs à la réparation

Réparer plutôt que remplacer

La politique Covéa vise à **réparer tout ce qui est réparable**.

A partir de **crash tests**, CESVI **développe** des méthodes réparation et **forme** nos réseaux agréés.



Innovation : en 2020, CESVI a développé une méthode de **réparation des jantes en aluminium**, des formations ont été dispensées. Le taux de réparation est passé de 13 à 24 % en trois ans.

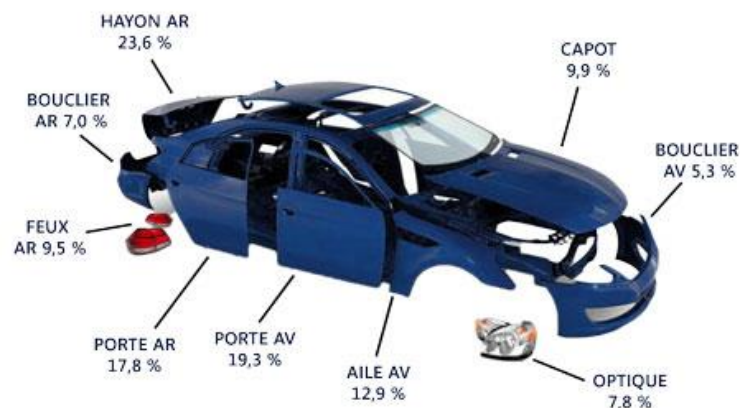


Les pièces de réemploi, un écosystème vertueux à optimiser

Le développement des pièces de réemploi (PRE) contribue à la maîtrise des coûts de réparation

Quelles sont les **pièces** concernées ?

Taux de PRE par pièces



Source : Ensemble des expertises réparables 2022, des sinistres de collision en circulation et stationnement (hors vol, vandalisme, bris de glace, catastrophe naturelle) pour les VP et VUL < 3,5T

Les PRE sont 40% moins chères
que les pièces neuves constructeurs.

Covéa : 18 % de PRE soit +2.6 pt en 2023
(hors climatiques).
114 000 PRE posées sur les véhicules de nos assurés
en 2023.

Covéa soutient les actions de la profession
pour qu'il n'y ait plus d'exclusivité des constructeurs
sur les pièces neuves.

3.3

Un groupe responsable

Maud PETIT
Directrice générale adjointe

Assureur et Investisseur responsable



ASSURANCE

Une expertise unique au service de nos sociétaires
Un engagement fort pour développer la prévention
Une conviction assumée vers la réparation durable

18 %

Part des réparations automobiles
ayant intégré au moins
une pièce de réemploi
(sur base des réparations éligibles en 2023)



INVESTISSEMENTS

7,5 Md€

au 31.12.2023

Investissements dans des fonds
ou obligations à caractéristiques
environnementales ou sociales

2,7 Md€

Valeur du patrimoine tertiaire de Covéa
Immobilier disposant d'une certification
environnementale



Entreprise et employeur responsable



EMPREINTE CARBONE

-18 % Réduction de nos émissions depuis 2019

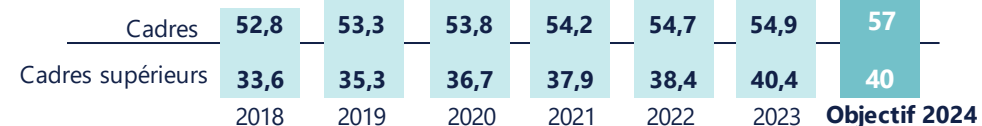
Réduction de nos consommations d'énergie (plan de sobriété)
Diminution des déplacements domicile-travail (télétravail et covoiturage)
Emission 2023 : 59 400 teqCO₂



PARITÉ

> 40 % Taux de féminisation cadres supérieurs

Taux de féminisation en %



HANDICAP

Taux d'emploi des salariés
en situation de handicap



FONDATION

5 M€
Dotation 2023

> 50
Partenariats favorisant
l'inclusion sociale
et humaine



4

Perspectives

Thierry DEREZ
Directeur général

5

Questions/réponses



Merci



Mutualiser nos forces,
assurer l'avenir

Notes

Note 1 : Le ratio de solvabilité du groupe Covéa est calculé selon la formule standard de la réglementation Solvabilité 2. Au 31 décembre 2022, le groupe PartnerRe a été intégré dans le ratio de solvabilité du groupe Covéa, à titre exceptionnel et transitoire, selon la méthode dite de déduction et agrégation, basée sur les exigences réglementaires locales (BMA), ajustées i) des impacts de la révision cible du régime BMA, ii) de la prise en compte des exigences de Solvabilité 2 pour l'éligibilité des dettes en fonds propres et iii) d'un montant complémentaire du capital requis de 5% tel qu'établi avec l'autorité de supervision du groupe Covéa (« ACPR »). Au 31 décembre 2023, le groupe PartnerRe est intégré dans le ratio de solvabilité du groupe Covéa selon la méthode fondée sur la consolidation comptable.

Note 2 : Hors provision pour participation aux bénéfices différée.

Note 3 : Le résultat des activités de réassurance intègre l'ensemble des entités de PartnerRe et les activités de réassurance de la société Covéa Coopérations. Il n'intègre pas le résultat lié aux activités de holding de la société Covéa Coopérations.

Note 4 : Le résultat opérationnel donne la contribution de PartnerRe retraitée des effets de l'acquisition et des éléments non récurrents le cas échéant. Il correspond ainsi au résultat net hors quote-part de résultat des sociétés mises en équivalence (-18 M€ en 2023) et intérêts minoritaires (-9 M€ en 2023), retraité (i) du résultat exceptionnel, (ii) des amortissements, y compris exceptionnels, des actifs incorporels issus de l'acquisition de PartnerRe, nets des frais d'acquisition reportés sur la période (-208 M€ en 2023, après impôts) et (iii), pour 2023, du produit net non récurrent de 384 M€ lié à l'entrée en fiscalité des Bermudes.

Note 5 : Hors amortissements des actifs incorporels issus de l'acquisition, nets des frais d'acquisition reportés de PartnerRe sur la période pour -169 millions d'euros au 31 décembre 2023 et -293 millions d'euros au 31 décembre 2022

Note 6 : Hors amortissements des actifs incorporels issus de l'acquisition, nets des frais d'acquisition reportés de PartnerRe sur la période et, en complément pour l'exercice 2022, hors coûts non récurrents constatés au Royaume-Uni.

Note 7 : Taux de rendement des placements (y compris immobilier d'exploitation) détenus par l'ensemble des entités du Groupe, hors comptes bancaires, titres mis en équivalence, placements représentant les contrats en unités de compte et hors charges de financement.

Note 8 : Placements, hors comptes bancaires et titres mis en équivalence, détenus par l'ensemble des entités du Groupe (y compris immobilier d'exploitation). Les titres remis en nantissement, classés en « autres placements » dans la note n°8 des états financiers, sont présentés dans les catégories d'actifs correspondantes.

Note 9 : La notation de solidité financière de S&P Global ratings s'applique aux entités notées du groupe Covéa considérées comme « core » selon la méthodologie de l'agence. Les notations de solidité financière de Moody's Investors Service et de AM Best s'appliquent à la société Covéa Coopérations.

Note 10 : Hors BPCE IARD, société détenue à 50% par Covéa et à 50% par le groupe BPCE.